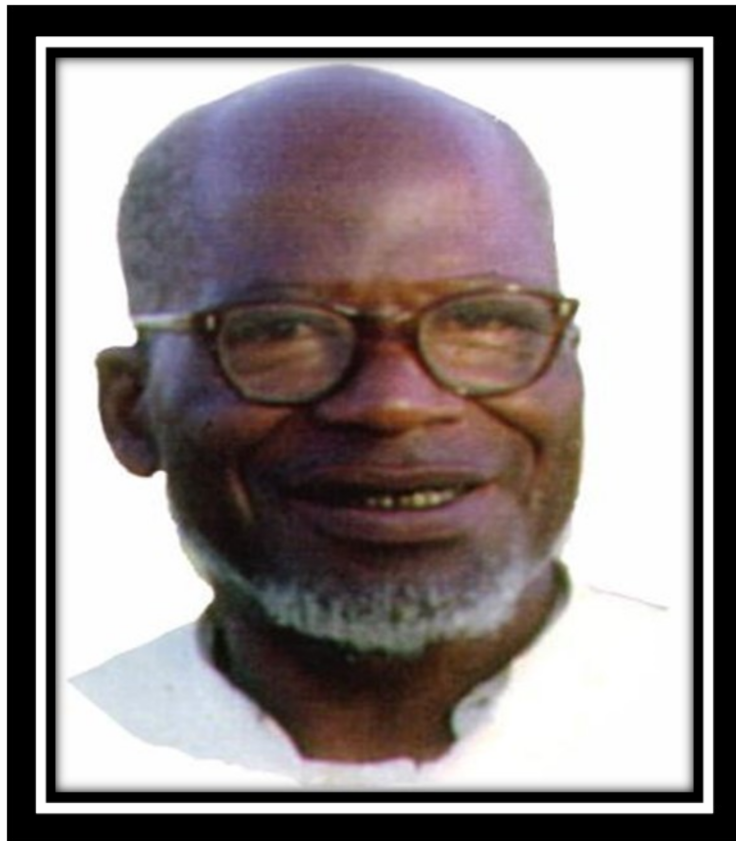


**ΚÁΛΑΤΙ ΝΥΪ ΗΓΟΣΟ ΕΒΑΣΕ ΛΑ ΜΠÓΤ Á  
ΒΑΚÓΚΟ**



© Gabriel Marie ANDA TOKO

Janvier 2018

YAÁ n°1

MA NYÓ MA SÓ (He.10. 5)

(Nlɛɛɛ á : Elemba)

**Litíélé:** Cín nyón Esáɛé yu bíhi nɛ!

**Eti:** Nzáá mi nga óm ?

**Liyébyé:**

Ma nyó ma só éé, Etáɛɛ ma nyó ma só éé, né ɔ óm ma. (Ma só li yáɛɛ lí nsom wóó éé, ma nyó ma só éé, né ɔ óm ma) [bis].

**Linyɛɛlé1:** Waáh bat bé tɔ mbáɛɛ, tɔ nsúlé nyú á pɔgɔ-pɔgɔ e ndí wu tí ma nyuú á lí bɔɛɛ li wa e, Etá éé .

**Linyɛɛlé 2 :** Cín nyón-Esáɛé yu máɛá né, li só né ɔg byáa e kí mag lem wa, mi ɔghéé wa miúú mí ndómbo bevéé ányuú li bé lí mbón yama á ya bikombo. Etá éé!

**Linyɛɛlé 3 :** Cín nyón-Esáɛé yu yó hó nɛ, ɔg ke li wɛɛ ɔsú ví bíkombo, ɔ máɛɛ bɔ bíbáɛɛ byáama, ɔh kɔnɔg bé woɛ mi lé la wa, má Yahwé. Etá éé!

**Linyɛɛlé 4 :** Mbúl Mpúán wá pɔhɔ ma ányuú li camane lí pɔl nɛbeɛɛ ee; Etáɛɛ tí ma eyí ee la nguú á li bɔɛɛ lí wa. Etá éé!

**Linyɛɛlé 5 :** Mag bɔɛɛ wa, mag bɔɛɛ wa á eniɛ yáama é yó 'se né bam bam ma hó nyó ma só. Etá éé!

YAÁ n°2

SÓAN BÉHE BI KÓN MIVAG (Ps. 94)

(Nlɛɛɛ á : Njyabó)

**Liyébyé:**

Sóan béhe bi kón mivag ee la ɔlólómé, bi sóphéé la lisɔlbéné jáhá, lisuɛɛ jáhá, bi síɛɛɛ nyé á nguwaág la li sége lí nye la byáá byáhá.

**Linyɛɛlé 1 :** La mbáɛɛ ɔlólómé a nguú-míse nyó aa.....

**Kóá :** Seelélé éé!

### **Mitamlan:**

Á lí ɓɔŋ né nyí kálati ε yáan jam lí mbáale, ηgandag ɓot yá nyɔ́ɔŋ ηgaɓo mú á yé eɓoló. ́sú la ɔsú, mag ́ŋɔ ɔku ví “censure”, náŋ a le mítándo máhá mí ηgoso... Á sí bitátlé bí sáŋgó Guillaume MPÓNDÓ, Bienvenu NGWANZÁ, Celestin SÓNDI, DIKOUME MELONE Côme, Pata Philbert SOMSI, Pata Pierre MANYAGWA, ...Nyáŋgó Sabine NYUWE, la Véronique NDON... La ɓáŋá ɓatám ɓá ɓɔ́ŋ nsón á líkóŋo lí byɔ né ndí bí lóŋɓé á nyaa mɓeɛŋ.

Mag tama sáŋgó Henri MBONGA a CABTAL, nyó a nyɔ́ɔŋ eceg á lí léŋɓe lí mí micila, la li kóŋo lí ávuha a mɓé até...

Mag tíi nyáŋgó Regine L M mitamlan, nyó a nyágháné ma á lí cii lí nyí kálati ηgoso byaá á li ɓɔŋ né bíh jáŋág ɓé.

Mag somo ki né ηgoso bí byaá ε óŋgáne Pata MPEKE á lí níŋgi á elɔŋ yé ɓapúán. Pata yí Mpoó ése ki la ɓaveg byaá la alémb á Bakóko bí wúékágán, la ɓaléédi ɓáɓá, la bimbón bíse bí wúékágán, né bí níŋgi á evɛɓan éɓem.

ɔlolómé Loó jáhá a kúuh biɓéŋe la lipém vóŋɔ la á eceg ése né tɛela á ébe

**Pata Gabriel Marie ANDA TOKO**

Á ɔló ví nzobaŋ Yésus, mbú 2018.